

G-100 T0·T1

G-100 T0

Senza ventole di raffreddamento / Without cooling fans

Carico statico / Static load [kg]	1000		
Coppia / Rated torque [Nm]	90		
Peso / Weight [kg]	90		
Tensione / Voltage [V]	220		
Portata / Duty load [kg]	225	300	400
Tiro / Suspension	2/1		
Gamma velocità cabina Range of cabin speed [m/s]	0,15 ÷ 0,50		
Gamma Ø pulegge Range sheave Ø [mm]	120 - 140 - 160	120 - 140 - 160	120
Max combinazione funi Max ropes combination [mm]	7 ø 6,5		

20 Poles

G-100 T1

Senza ventole di raffreddamento / Without cooling fans

Carico statico / Static load [kg]	1600					
Coppia / Rated torque [Nm]	140					
Peso / Weight [kg]	105					
Tensione / Voltage [V]	220					
Portata / Duty load [kg]	225	300	400	450	525	630
Tiro / Suspension	1/1	1/1	2/1	2/1	2/1	2/1
Gamma velocità cabina Range of cabin speed [m/s]	0,15 ÷ 0,50	0,15 ÷ 0,50	0,15 ÷ 0,50	0,15 ÷ 0,50	0,15 ÷ 0,50	0,15 ÷ 0,50
Gamma Ø pulegge Range sheave Ø [mm]	120 - 140 - 160	120	120 - 140 - 160	120 - 140 - 160	120 - 140	120
Max combinazione funi Max ropes combination [mm]	7 ø 6,5					

20 Poles



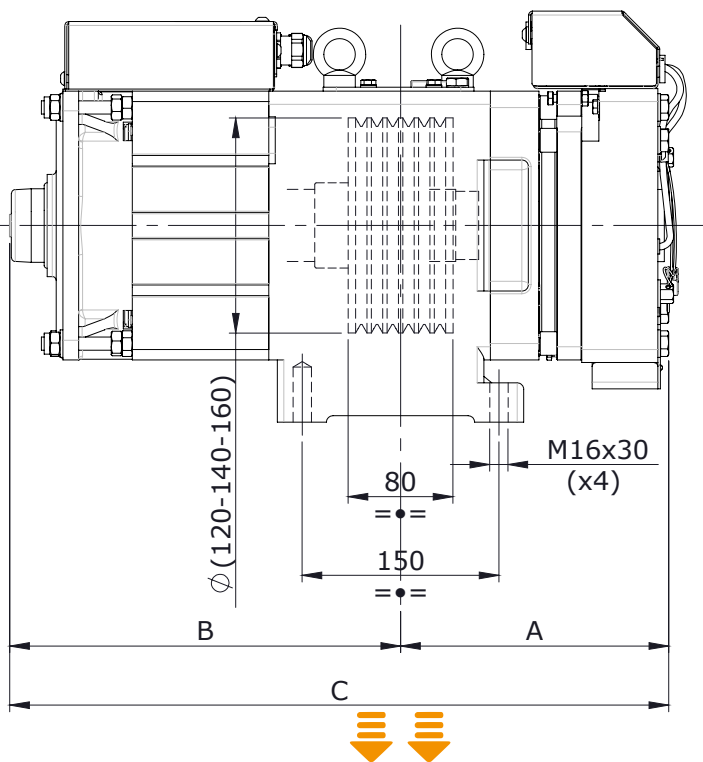
G-100 T0 • T1 Senza ventilatori / Without cooling fans

G-100 T0			
Dimensioni Dimension [mm]	*(1) Encoder Heidenhain	(1) Encoder Hohner	(2) Encoder Hohner
A	210	210	210
B	298	320	276
C	508	530	486
Freni / Brake	DFH1		

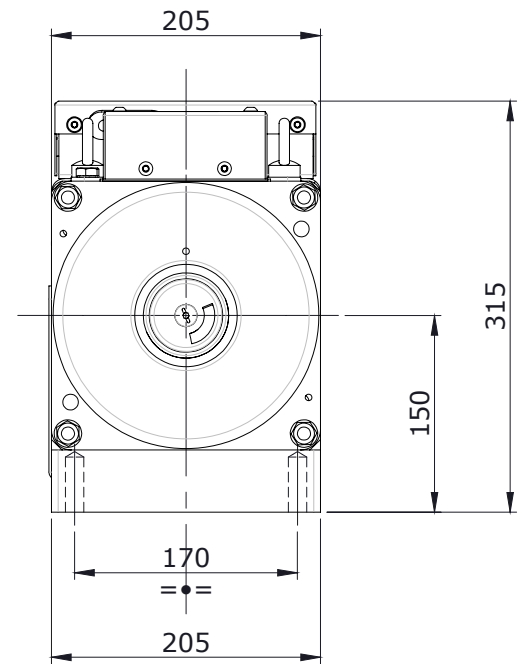
(1) Encoder mounted motor side
 (2) Encoder mounted brake side

G-100 T1			
Dimensioni Dimension [mm]	*(1) Encoder Heidenhain	(1) Encoder Hohner	(2) Encoder Hohner
A	242	242	242
B	348	370	326
C	590	612	568
Freni / Brake	DFH2		

* Standard configuration



Unica direzione per l'uscita delle funi
 Sole direction for ropes' exit





Tiro Roping Factor	Peso funi max Max Ropes Weight [kg]	Portata Duty Load [kg]	Velocità cabina Cabin Speed [m/s]	Ø Puleggia Sheave Diameter [mm]	Poli Poles	Velocità Speed [rpm]	Frequenza Frequency [Hz]	Efficienza vano Shaft Efficiency	Coppia Torque [Nm]	Potenza in uscita Power Output [kW]
	(1) (2)			(3)						
2	20	225	0,15	120	20	47,7	7,96	0,85	53	0,26
2	20	225	0,15	140	20	40,9	6,82	0,85	62	0,26
2	20	225	0,15	160	20	35,8	5,97	0,85	70	0,26
2	20	225	0,3	120	20	95,5	15,92	0,85	53	0,53
2	20	225	0,3	140	20	81,9	13,64	0,85	62	0,53
2	20	225	0,3	160	20	71,6	11,94	0,85	70	0,53
2	20	225	0,5	120	20	159,2	26,53	0,85	53	0,88
2	20	225	0,5	140	20	136,4	22,74	0,85	62	0,88
2	20	225	0,5	160	20	119,4	19,89	0,85	70	0,88
2	20	300	0,15	120	20	47,7	7,96	0,85	66	0,33
2	20	300	0,15	140	20	40,9	6,82	0,85	77	0,33
2	20	300	0,15	160	20	35,8	5,97	0,85	88	0,33
2	20	300	0,3	120	20	95,5	15,92	0,85	66	0,66
2	20	300	0,3	140	20	81,9	13,64	0,85	77	0,66
2	20	300	0,3	160	20	71,6	11,94	0,85	88	0,66
2	20	300	0,5	120	20	159,2	26,53	0,85	66	1,10
2	20	300	0,5	140	20	136,4	22,74	0,85	77	1,10
2	20	300	0,5	160	20	119,4	19,89	0,85	88	1,10
2	20	400	0,15	120	20	47,7	7,96	0,85	83	0,42
2	20	400	0,3	120	20	95,5	15,92	0,85	83	0,83
2	20	400	0,5	120	20	159,2	26,53	0,85	83	1,38

C_Max [Nm] = 90

G-100 T0 - NOTES

Brake Type: DFH1 - Standard 205 VDC - Other voltages on request.

Encoder Type: Absolute Heidenhain with EnDat Interface - Other type on request.

Note (1): For use in Homelift application.

Note (2): For higher ropes weight, please consult sales/technical services of Alberto Sassi SpA.

Note (3): Suitable for steel core ropes or also for coated ropes.

Note (4): DFHY certified brake against Overspeed in upward direction and as UCM (EN 81-20:2014, EN 81-50:2014) with reference to Lift Directive 2014/33/EU.

Note (5): 1000 kg as Max Static Load. Max 90 sts/h - 20% ED without fans.

Note (6): Weight 90 kg.

The Alberto Sassi SpA reserves the rights to change data and features without previous notice.



Tiro	Peso funi max	Portata	Velocità cabina	Ø Puleggia	Poli	Velocità	Frequenza	Efficienza vano	Coppia	Potenza in uscita
Roping Factor	Max Ropes Weight [kg]	Duty Load [kg]	Cabin Speed [m/s]	Sheave Diameter [mm]	Poles	Speed [rpm]	Frequency [Hz]	Shaft Efficiency	Torque [Nm]	Power Output [kW]
	(1) (2)			(3)						
1	30	225	0,15	120	20	23,9	3,98	0,85	99	0,2
1	30	225	0,15	140	20	20,5	3,41	0,85	115	0,2
1	30	225	0,15	160	20	17,9	2,98	0,85	132	0,2
1	30	225	0,3	120	20	47,7	7,96	0,85	99	0,5
1	30	225	0,3	140	20	40,9	6,82	0,85	115	0,5
1	30	225	0,3	160	20	35,8	5,97	0,85	132	0,5
1	30	225	0,5	120	20	79,6	13,26	0,85	99	0,8
1	30	225	0,5	140	20	68,2	11,37	0,85	115	0,8
1	30	225	0,5	160	20	59,7	9,95	0,85	132	0,8
1	30	300	0,15	120	20	23,9	3,98	0,85	125	0,3
1	30	300	0,3	120	20	47,7	7,96	0,85	125	0,6
1	30	300	0,5	120	20	79,6	13,26	0,85	125	1,0
2	30	300	0,15	120	20	47,7	7,96	0,85	73	0,4
2	30	300	0,15	140	20	40,9	6,82	0,85	85	0,4
2	30	300	0,15	160	20	35,8	5,97	0,85	97	0,4
2	30	300	0,3	120	20	95,5	15,92	0,85	73	0,7
2	30	300	0,3	140	20	81,9	13,64	0,85	85	0,7
2	30	300	0,3	160	20	71,6	11,94	0,85	97	0,7
2	30	300	0,5	120	20	159,2	26,53	0,85	73	1,2
2	30	300	0,5	140	20	136,4	22,74	0,85	85	1,2
2	30	300	0,5	160	20	119,4	19,89	0,85	97	1,2
2	30	400	0,15	120	20	47,7	7,96	0,85	90	0,5
2	30	400	0,15	140	20	40,9	6,82	0,85	105	0,5
2	30	400	0,15	160	20	35,8	5,97	0,85	120	0,5
2	30	400	0,3	120	20	95,5	15,92	0,85	90	0,9
2	30	400	0,3	140	20	81,9	13,64	0,85	105	0,9
2	30	400	0,3	160	20	71,6	11,94	0,85	120	0,9
2	30	400	0,5	120	20	159,2	26,53	0,85	90	1,5
2	30	400	0,5	140	20	136,4	22,74	0,85	105	1,5
2	30	400	0,5	160	20	119,4	19,89	0,85	120	1,5
2	30	450	0,15	120	20	47,7	7,96	0,85	99	0,5
2	30	450	0,15	140	20	40,9	6,82	0,85	115	0,5
2	30	450	0,15	160	20	35,8	5,97	0,85	132	0,5
2	30	450	0,3	120	20	95,5	15,92	0,85	99	1,0
2	30	450	0,3	140	20	81,9	13,64	0,85	115	1,0
2	30	450	0,3	160	20	71,6	11,94	0,85	132	1,0
2	30	450	0,5	120	20	159,2	26,53	0,85	99	1,6
2	30	450	0,5	140	20	136,4	22,74	0,85	115	1,6
2	30	450	0,5	160	20	119,4	19,89	0,85	132	1,6
2	30	525	0,15	120	20	47,7	7,96	0,85	112	0,6
2	30	525	0,15	140	20	40,9	6,82	0,85	130	0,6
2	30	525	0,3	120	20	95,5	15,92	0,85	112	1,1
2	30	525	0,3	140	20	81,9	13,64	0,85	130	1,1
2	30	525	0,5	120	20	159,2	26,53	0,85	112	1,9
2	30	525	0,5	140	20	136,4	22,74	0,85	130	1,9



Tiro <i>Roping Factor</i>	Peso funi max <i>Max Ropes Weight</i> [kg]	Portata <i>Duty Load</i> [kg]	Velocità cabina <i>Cabin Speed</i> [m/s]	Ø Puleggia <i>Sheave Diameter</i> [mm]	Poli <i>Poles</i>	Velocità <i>Speed</i> [rpm]	Frequenza <i>Frequency</i> [Hz]	Efficienza vano <i>Shaft Efficiency</i>	Coppia <i>Torque</i> [Nm]	Potenza in uscita <i>Power Output</i> [kW]
	(1) (2)			(3)						
2	30	630	0,15	120	20	47,7	7,96	0,85	130	0,6
2	30	630	0,3	120	20	95,5	15,92	0,85	130	1,3
2	30	630	0,5	120	20	159,2	26,53	0,85	130	2,2

C_Max [Nm] = 140

G-100 T1 - NOTES

Brake Type: DFH2 - Standard 205 VDC - Other voltages on request.

Static Load: 1600 kg.

Encoder Type: Absolute encoder with EnDat Interface - Other type on request.

Note 1: For use in Homelift application.

Note 2: For higher ropes weight, please consult sales/technical services of Alberto Sassi SpA.

Note 3: Suitable for steel core ropes or also for plastic coated ropes.

Note 4: DFHY certified brake against Overspeed in upward direction and as UCM (EN 81-20:2014, EN 81-50:2014) with reference to Lift Directive 2014/33/EU.

Note 5: Max 90 sts/h - 20% ED without fans.

Note 6: Weight 105 kg.

The Alberto Sassi SpA reserves the rights to change data and features without previous notice.